

# ENSEIGNEMENT SECONDAIRE PUBLIC 2017 – 2024

## LA FRANCE CHAMPIONNE DU PIRE...



### ÉLÈVES

### CLASSES



**+ 6 380**  
ÉLÈVES

EVOLUTION DES ÉLÈVES DE COLLÈGES, SEPGA ET LYCÉES ENTRE R2017 ET R2024

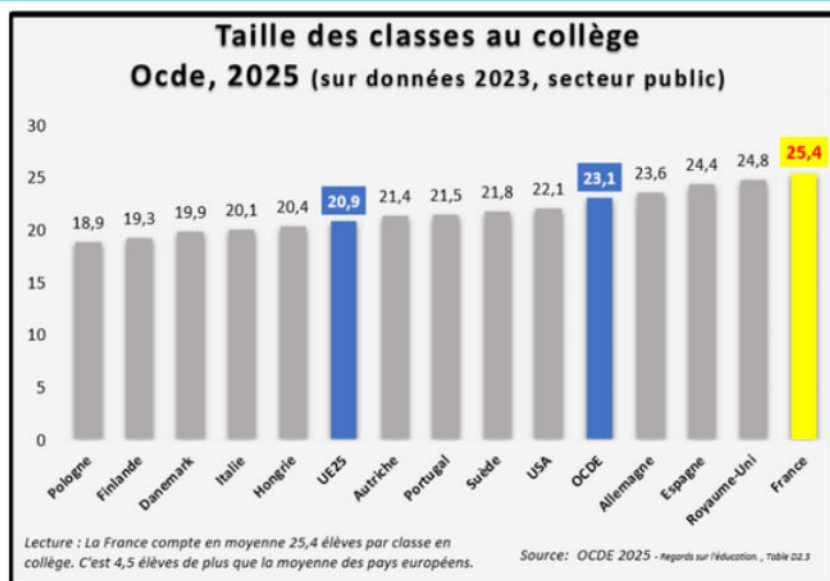
Source : DGESCO, Bilans de rentrée 2nd degré public (R2017 à R2024)



**- 1 046**  
CLASSES

EVOLUTION DU NOMBRE DE CLASSES ENTRE R2017 ET R2024

## LES ÉLÈVES LES PLUS "CHOYÉS" D'EUROPE



**La France est le  
PIRE PAYS DE TOUTE  
L'UE pour ses  
effectifs en collège  
(+4,5 élèves par classe/moy de l'UE)**

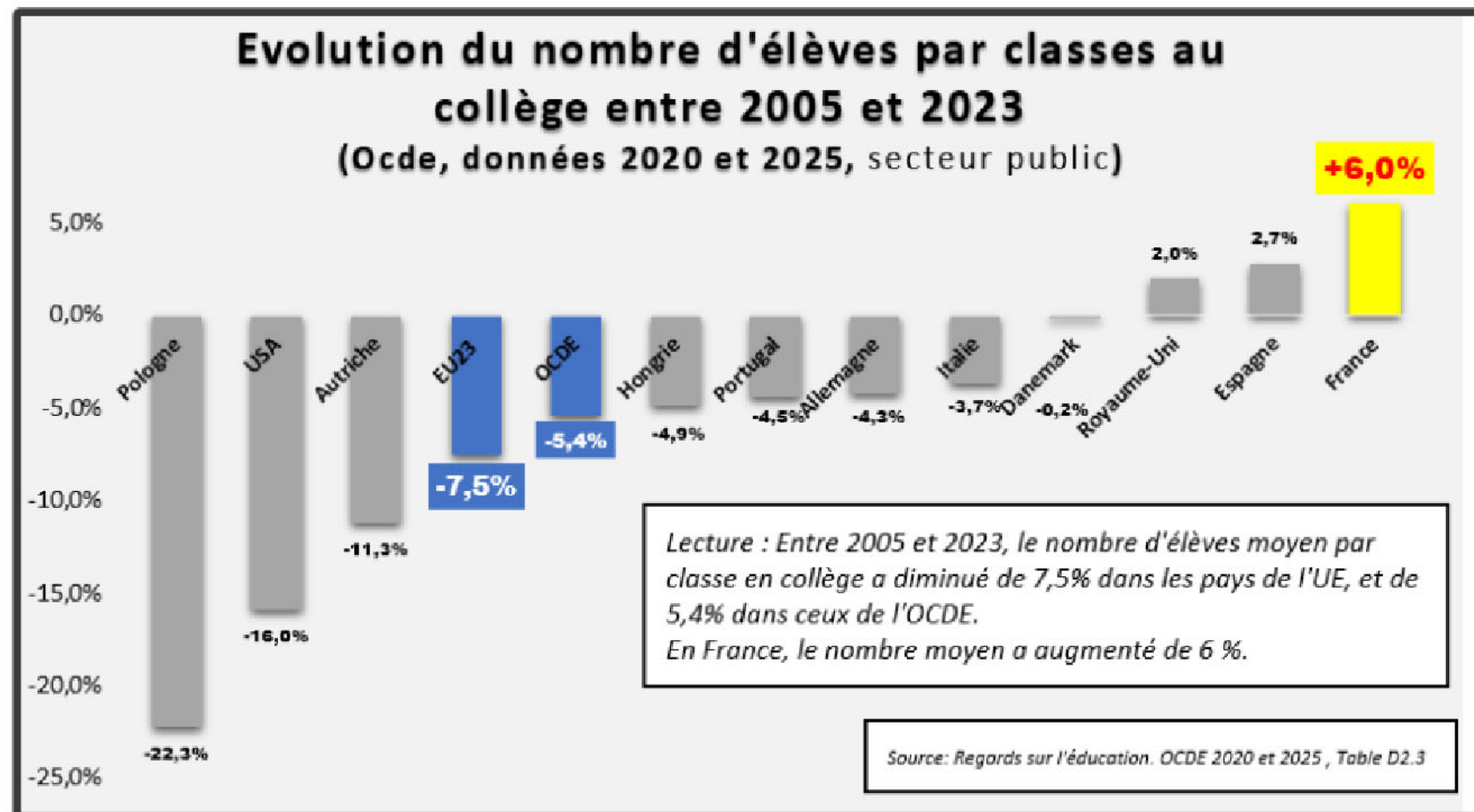


## POUR UN MAXIMUM DE 24 ÉLÈVES PAR CLASSE EN COLLÈGE

## LA FRANCE CHAMPIONNE DU PIRE...



**La France est le pays d'Europe qui a le plus augmenté ses effectifs en collège, à l'inverse de la tendance générale**



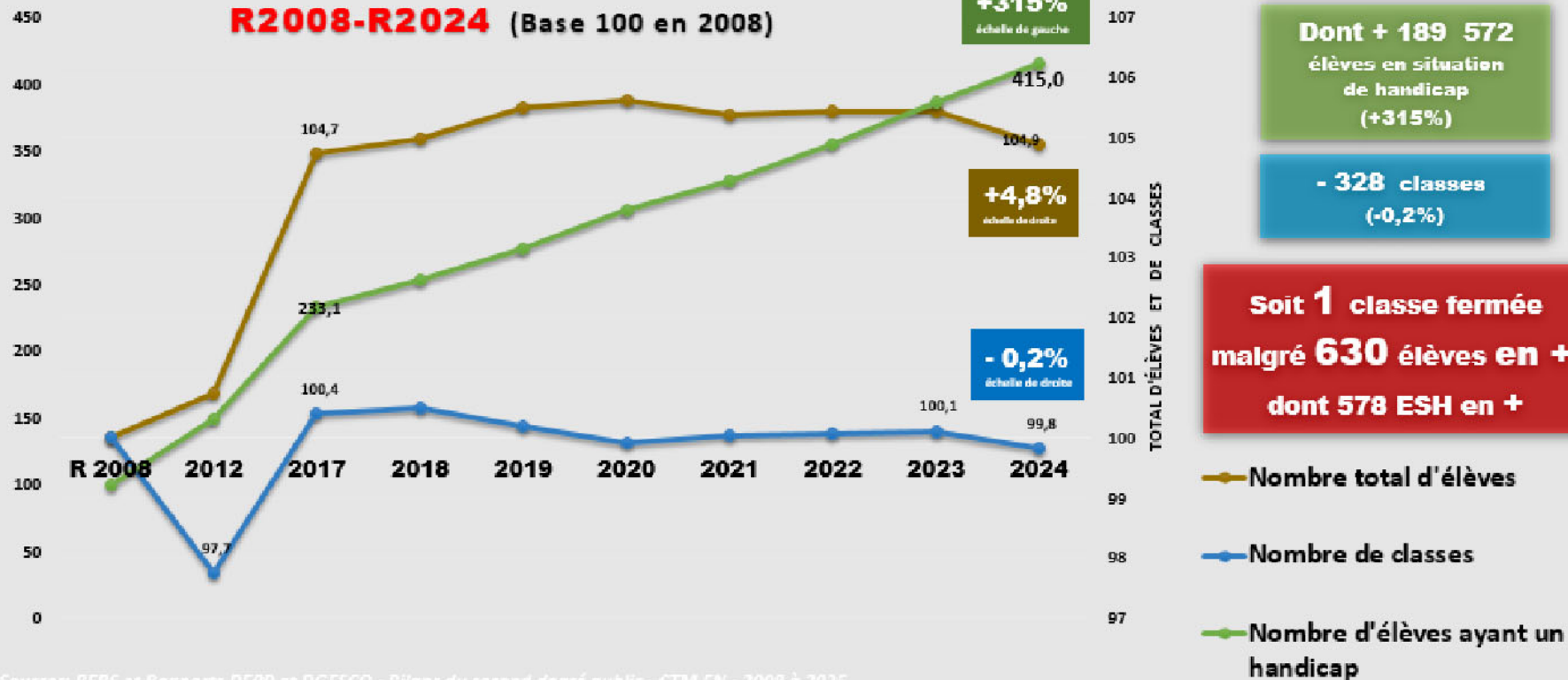
**POUR UN MAXIMUM DE 24  
ÉLÈVES PAR CLASSE EN COLLÈGE**

# ENSEIGNEMENT SECONDAIRE PUBLIC 2008 – 2024

## UNE INCLUSION SANS MOYENS SUFFISANTS, ENCORE...

**La bienveillance pour le ministère, c'est accueillir 4 fois plus d'élèves en situation de handicap, tout en "bourrant" les classes**

Evolutions du nombre total d'élèves, du nombre d'élèves  
scolarisés en situation de handicap,  
et du nombre de classes dans le 2nd degré public  
**R2008-R2024** (Base 100 en 2008)



Sources: RERS et Rapports DEPP et DGESCO - Bilans du second degré public - CTM EN - 2008 à 2025



**POUR UN MAXIMUM DE 24  
ÉLÈVES PAR CLASSE EN COLLÈGE**

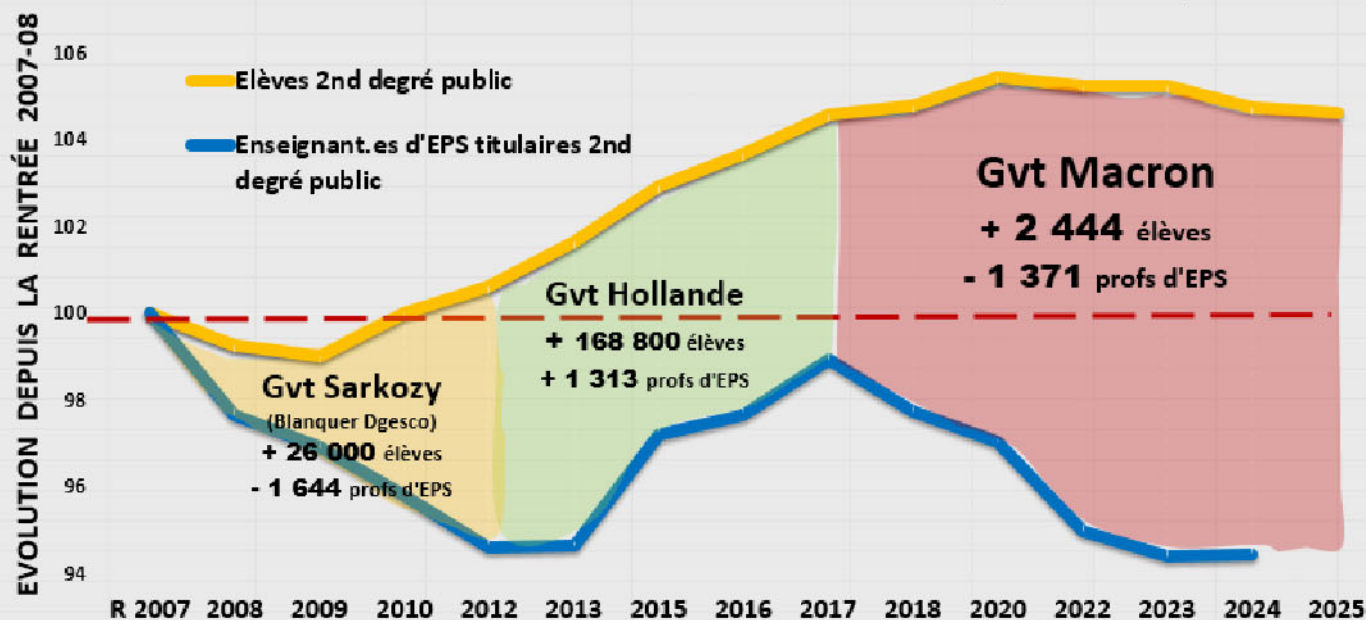


# L'EPS DANS L'ENSEIGNEMENT PUBLIC 2007 – 2025

## UNE ATTAQUE EXPLICITE CONTRE L'EPS À L'ÉCOLE PUBLIQUE

Evolution des effectifs élèves et enseignants d'**EPS** titulaires  
(étant devant des élèves à l'année, excluant donc une partie des suppressions de TZR)  
dans le 2nd degré public

**R2007 - R2025** (Base 100 en 2007)



**+ 197 244**  
élèves

Mais...

**- 1 701**  
profs d'EPS titulaires

Soit - 339 profs  
en incluant les 1 362  
emplois de contractuels

Sources: MEN-DEPP, Références Et Repères Statistiques pour les enseignant.es (RERS 2007 -> 2025)



**POUR 1 500 POSTES AUX  
CAPEPS JUSQU'EN 2032**

# L'ENSEIGNEMENT PUBLIC 2007 – 2025

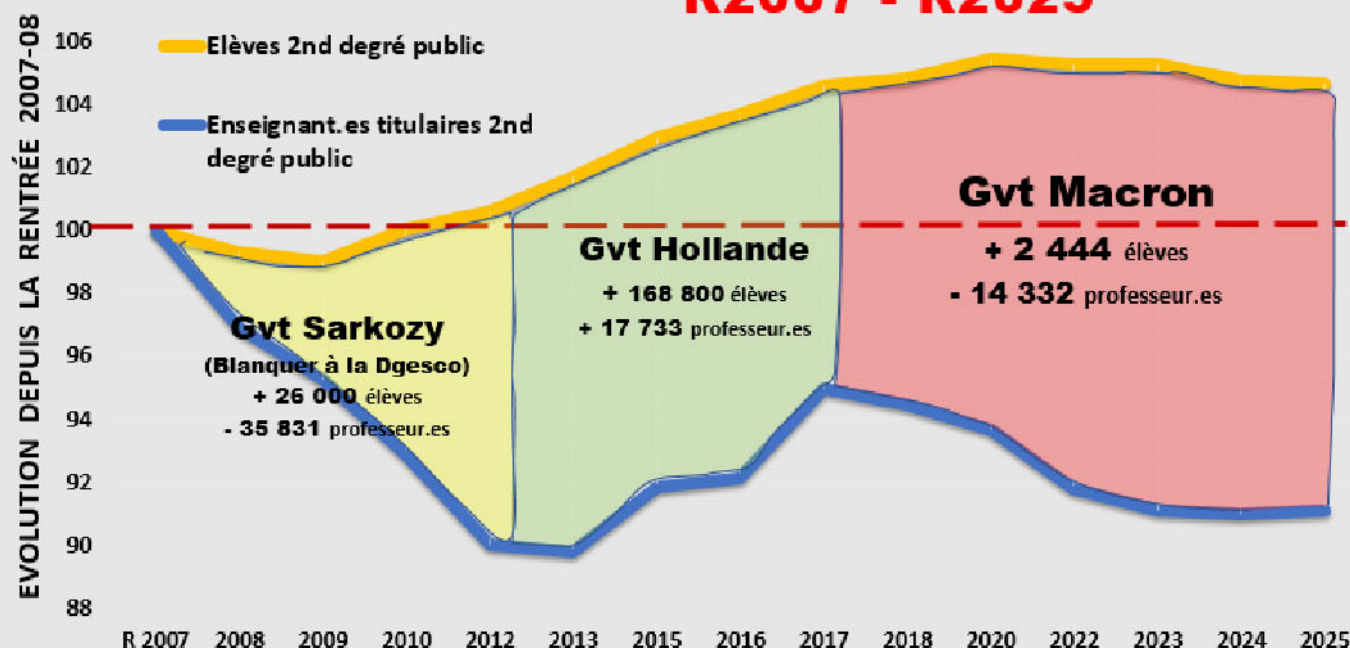
## UNE ATTAQUE EXPLICITE CONTRE LA STABILITÉ DE L'ÉCOLE PUBLIQUE

Evolution des effectifs élèves et enseignant.es titulaires de toutes disciplines

dans le 2nd degré public (Base 100 en 2007)

(enseignant.es devant des élèves à l'année, excluant donc une partie des suppressions de TZR)

**R2007 - R2025**



**+ 197 244**  
élèves

**Mais...**

**- 32 430**  
professeur.es titulaires

Soit - 9 546 profs  
en incluant les 22 884  
emplois de contractuels

Sources: MEN-DEPP, Références Et Repères Statistiques pour les enseignant.es (RERS 2007 -> 2025)



**POUR UN PLAN PLURIANNUEL  
DE RECRUTEMENTS**

# COMMENT LA POLITIQUE LIBÉRALE, ACCÉLÉRÉE DEPUIS 2017, PRÉCARISE L'ÉCOLE PUBLIQUE ÉVOLUTION ENTRE LES RENTRÉES 2007 ET 2025

Sources : DEPP, Bilans sociaux du MEN (2008 à 2025)

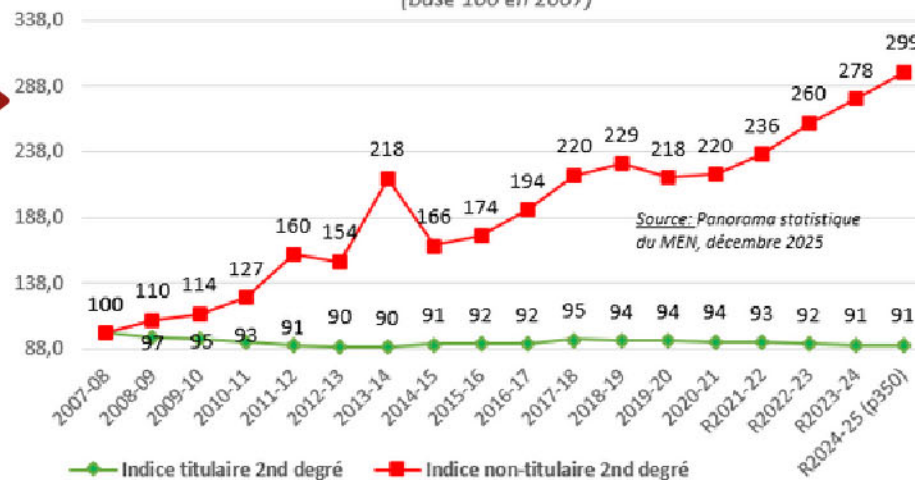
**De 4,1 à 11,4%**

**D'ENSEIGNANT.ES PRÉCAIRES  
DANS LE 2ND DEGRÉ PUBLIC**

**x2,8**

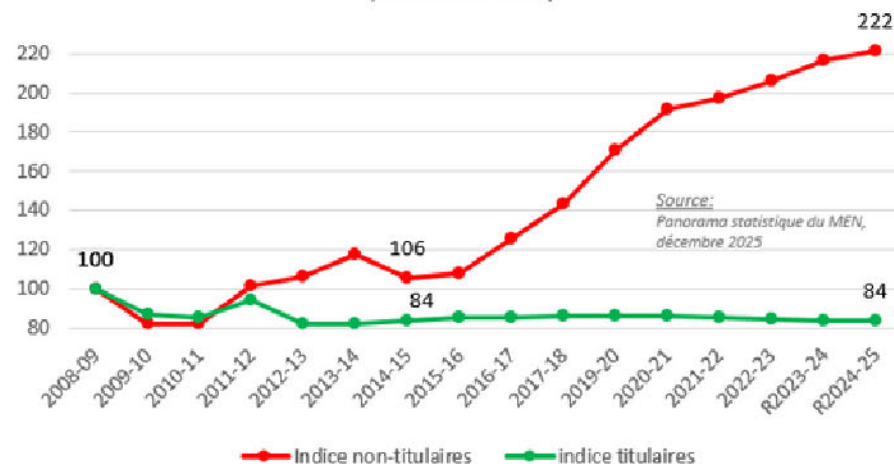
Evolution des enseignants.es titulaires et non-titulaires  
dans le 2nd Degré Public entre 2007 et 2025

(Base 100 en 2007)



Evolution de l'ensemble des personnels publics du MEN  
titulaires et non-titulaires entre R2008 et R2025

(Base 100 en 2008)



**x2,2**

**De 11,3 à 25,2%**

**DE PERSONNELS  
PRÉCAIRES AU MEN**



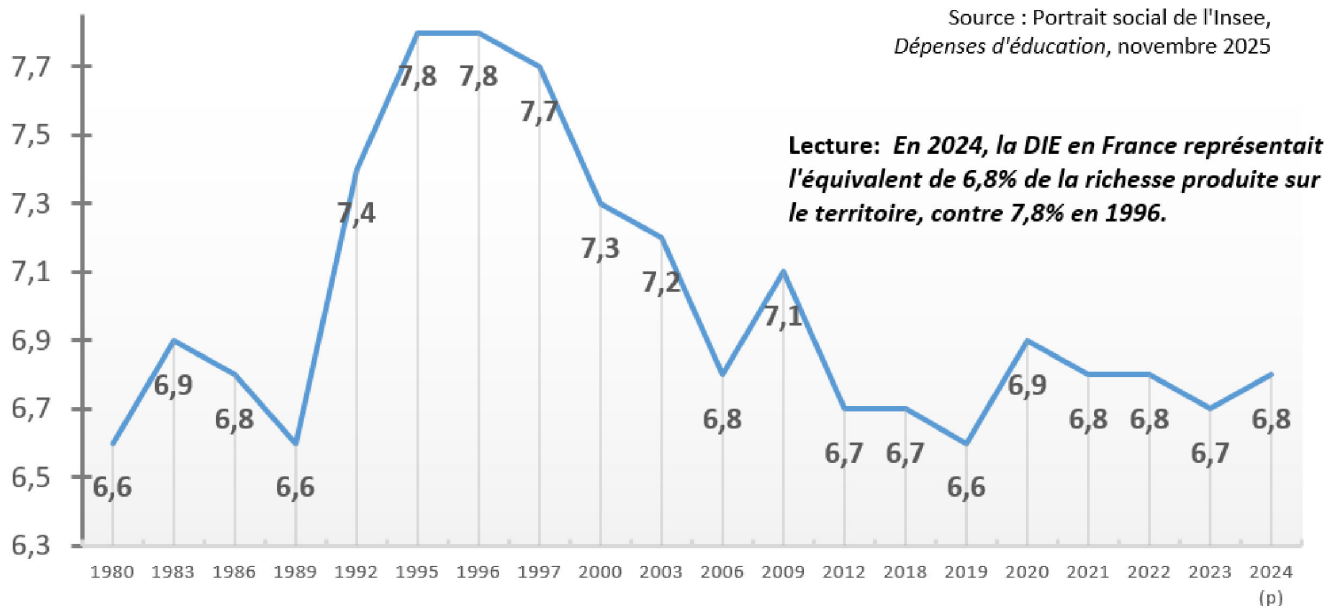
**POUR UN PLAN DE  
TITULARISATION AU MEN**



# UN INVESTISSEMENT ÉDUCATIF EN BAISSE CONSTANTE DEPUIS LE MILIEU DES ANNÉES 1990



% de la Dépense Intérieure d'Education  
dans la richesse produite (PIB)



Avec le même % du PIB  
qu'en 1996, il y aurait

**+ 26  
milliards €**  
d'investissements dans  
l'éducation, soit  
**40% de +**  
que le budget du MEN  
prévu pour 2026  
(64,5 Mds)

Source : Insee, comptes nationaux et PLF 2025



**POUR 1% DE PIB EN + AU BUDGET  
DE L'ÉDUCATION NATIONALE**

# SUPPRESSIONS DE POSTES DANS LE SECONDAIRE PUBLIC APRÈS L'HÔPITAL, ILS DÉTRUISENT L'ÉCOLE PUBLIQUE

Sources : schémas d'emplois du programme n°141 (Projets de lois de finance) - 2nd degré public - R2018 à R2026

RENTÉE 2018

- 2 600

RENTÉE 2019

- 2 650

RENTÉE 2020

- 440

RENTÉE 2021

- 1 800

RENTÉE 2022

- 410

RENTÉE 2023

- 481

RENTÉE 2024

- 484

RENTÉE 2025

+ 324\*

RENTÉE 2026

- 1 365

ENTRE 2017 ET  
2025

+ 2 444 ÉLÈVES

2nd degré public - Rers 2025 et prévision MEN pour R2026

- 9 906

ENSEIGNANT.ES DU 2ND DEGRÉ

DANS LES ÉTABLISSEMENTS PUBLICS FRANÇAIS

\* Les 324 créations de 2025 ont été arrachées après la censure du gouvernement Barnier, qui visait 180 suppressions dans le 2nd degré.



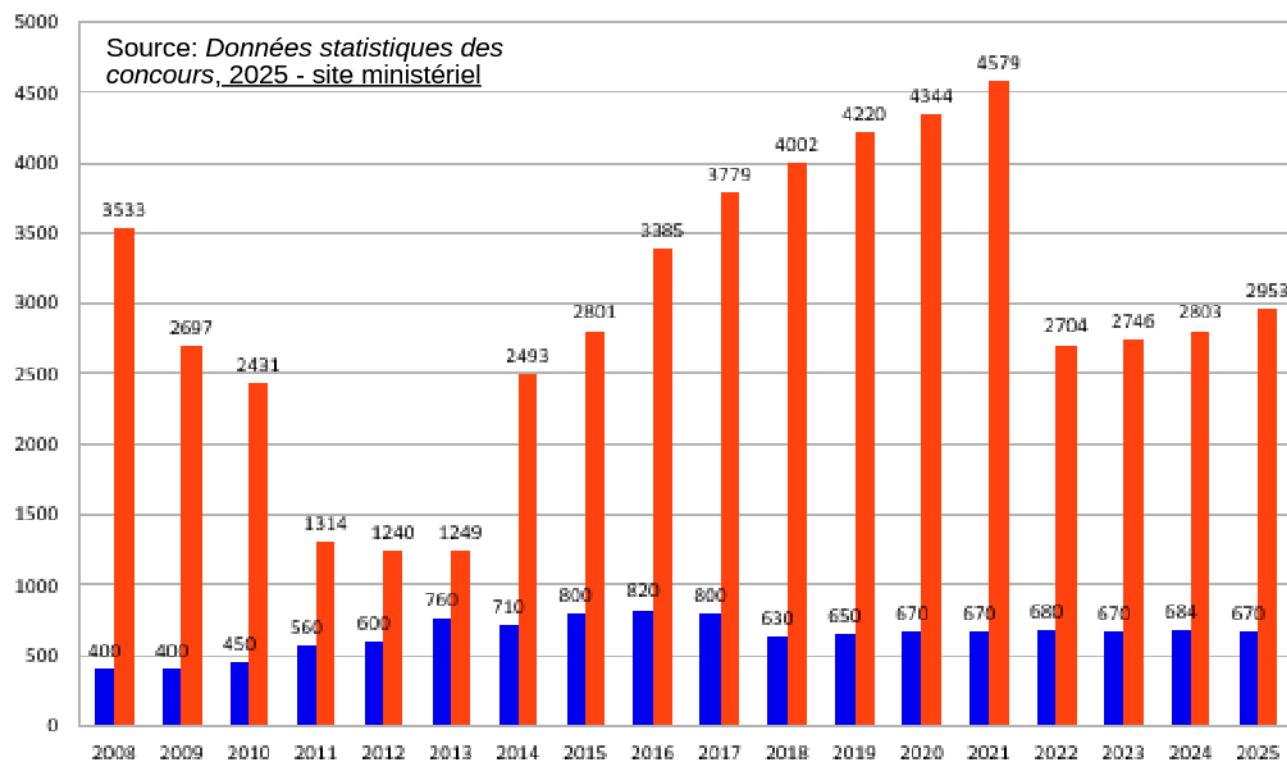
ENGAGÉ.ES **POUR**  
LES PERSONNELS  
ET LES ÉLÈVES

**POUR UN PLAN DE RECRUTEMENT  
PLURI-ANNUEL À LA HAUTEUR**



**DES MILLIERS D'HEURES D'EPS PERDUES CHAQUE ANNÉE,  
FAUTE DE RECRUTEMENTS SUFFISANTS.  
POURTANT, LES CANDIDAT.ES AU CONCOURS SONT BIEN LÀ !!**

Evolution du nombre de présent.es et de postes au concours du CAPEPS



**En EPS, il y avait  
4,4 fois +  
de candidat.es  
que de postes  
(en 2025)**

**EN EPS, IL N'Y A PAS DE CRISE DE RECRUTEMENT MAIS UNE  
PÉNURIE ORCHESTRÉE PAR LE MINISTÈRE LUI-MÊME**

**→ POUR LE RECRUTEMENT DE 1500  
POSTES/AN AU CAPEPS JUSQU'EN 2032**

# DEPUIS 2006 : ÉPUISER + , RECRUTER - + 62 % D'HSA, - 11 % DE TITULAIRES...

## Le service des enseignants devant élèves dans le second degré public

9.11

### [1] Service hebdomadaire moyen dans le second degré public en 2006-2007 (France métropolitaine + DOM)

	Effectifs	Heures rémunérées			
		Enseignement	Autres activités (1)	Service total (2)	Dont heures supplémentaires
Agrégés et chaires supérieures	50 223	13,9	1,2	15,5	1,6
Certifiés et assimilés	242 422	16,7	1,2	18,0	0,9
Adjoints et charges d'enseignement	2 906	16,4	3,1	19,5	0,6
PEEC	11 400	16,3	0,5	16,8	0,6
PLP	61 444	17,9	0,5	18,4	1,1
Titulaires	388 395	16,5	1,1	17,7	1,0
Non-titulaires	10 412	15,4	0,1	15,6	0,7
Ensemble (3)	378 807	16,5	1,1	17,7	1,8

Rentrée 2006

(Rers 2007, p296)

Une moyenne de  
**1 HSA** / enseignant

Pour un total d'environ  
**379 000 HSA**



+ 62% d'HSA

- 16 617 profs

-11% de titulaires

+150 000 élèves

### 2 Service hebdomadaire moyen par secteur en 2024-2025

	Effectifs	Heures rémunérées				
		Enseignement	Autres activités (1)	Heures de pondération	Service hebdomadaire total (2)	dont heures supplémentaires
Public						
Agrégés et chaire supérieure	53 351	14,83	0,42	0,85	16,10	2,29
Certifiés et assimilés	217 730	17,97	0,63	0,53	19,14	1,55
PLP	48 271	19,39	0,22	0,15	19,76	2,10
Autres titulaires (3)	8 325	20,70	0,39	0,23	21,32	0,64
Total titulaires	327 677	17,74	0,53	0,52	18,79	1,73
Non-titulaires (4)	33 122	16,95	0,26	0,36	17,57	1,33
Contractuels alternants	1 391	5,88	0,15	0,02	6,05	0,00
Total non-titulaires	34 513	16,51	0,25	0,35	17,11	1,27
Ensemble public	362 190	17,62	0,51	0,50	18,63	1,68

Rentrée 2024

(Rers 2025, p352)

Une moyenne de  
**1,68 HSA** / enseignant

Pour un total de  
**608 479 HSA**  
(soit + 62%)

Et avec - 16 617 profs pour + 148 744 élèves.

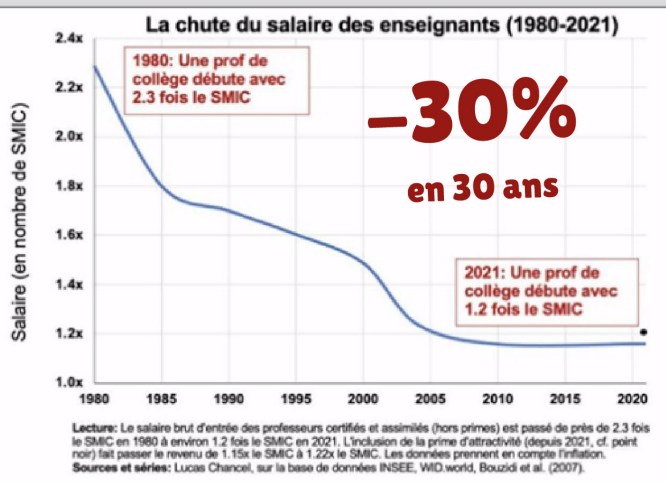


# POUR DES RECRUTEMENTS A HAUTEUR DES BESOINS

# LA BAISSSE ORCHESTRÉE DU POUVOIR D'ACHAT MINE L'ATTRACTIVITÉ DU MÉTIER D'ENSEIGNANT.E

« Les enseignant.es ont  
perdu 30% de leur salaire  
par rapport aux autres  
professions en 30 ans »

Source: Lucas Chancel, sur les données Insee



En comparaison des autres fonctionnaires d'état  
de catégorie A, les enseignant.es ont un salaire

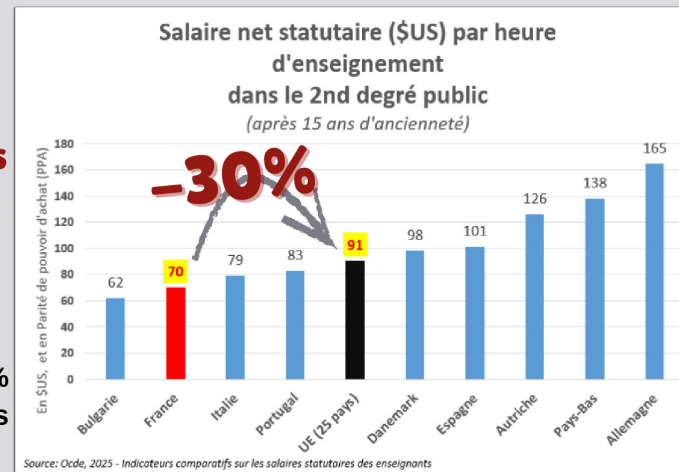
net inférieur de: **-914€/mois** 😡



Ocde, 2025

Et en comparaison des  
autres pays de l'UE 25 :

En 2024, un.e enseignant.e du  
secondaire gagnait en France  
(en net, par heure de cours,  
après 15 ans d'ancienneté), 30%  
de moins que ses homologues  
de l'UE.



Pour rattraper le niveau de salaire des enseignant.es

d'Allemagne, il faudrait augmenter le salaire des

enseignant.es en France de... **+ 235%**



**POUR L'AJOUT DE 80 POINTS D'INDICE  
ET +20% DE LA VALEUR DU POINT**



# LES MINISTRES FONT DE BEAUX DISCOURS SUR L'ÉGALITÉ, MAIS DANS LEURS ACTES...

## RENTRÉES 2018 À 2024 L'ABANDON DES ÉLÈVES DE SEGPA

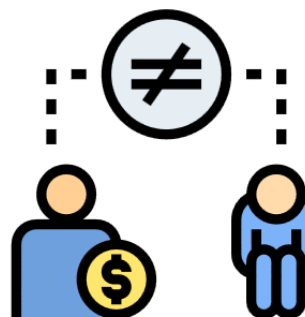
Sources : Dgesco, bilan du 2nd degré public R2018 à R2024

**– 818 élèves**

**= 1 classe fermée  
pour  
5 élèves de moins**



**– 158 classes**



**69%**

des élèves en Segpa  
viennent pourtant de  
familles défavorisées.

Sources : Rers 2025, rentrée 2024

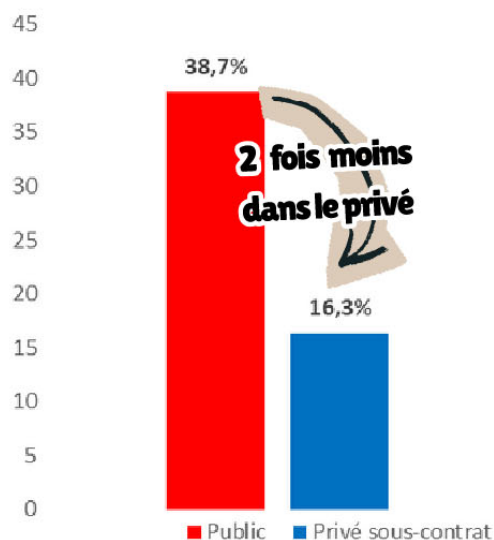
**POUR UN RETOUR À L'ÉGALITÉ  
RÉPUBLICAINE**



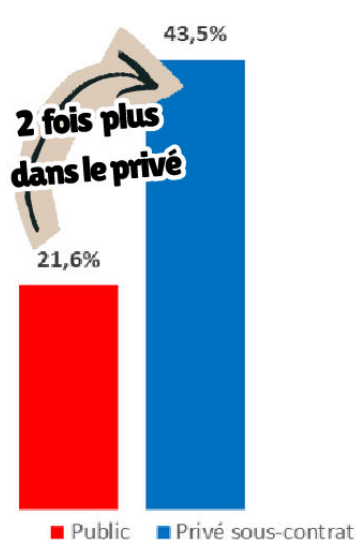
# STOP AU SÉPARATISME SOCIAL FINANÇÉ PAR LES FONDS PUBLICS

## Mixité sociale dans le 2nd degré français, en 2024

Proportion d'élèves de milieu défavorisé



Proportion d'élèves de milieu très favorisé



**L'ENSEIGNEMENT PRIVÉ  
= TRI SOCIAL ET  
INÉGALITÉS**

En France, à la rentrée 2024 :

- Sur les **60 collèges les + favorisés**, il n'y avait **que 2 collèges publics...**
- Sur les **200 collèges les + défavorisés**, il n'y avait **que 2 collèges privés...**

Sources: IPS 2025,  
<https://data.education.gouv.fr/>



Sources: Ministère de l'éducation nationale, RERS 2001 à 2025

Et pourtant, l'Etat continue de subventionner et d'encourager ce séparatisme social, avec **plus de 11 Milliards d'€ versés chaque année !**



**L'ARGENT PUBLIC DOIT ÊTRE RENDU  
À L'ENSEIGNEMENT PUBLIC**

# STOP AU SÉPARATISME SOCIAL FINANCÉ PAR LES FONDPS PUBLICS

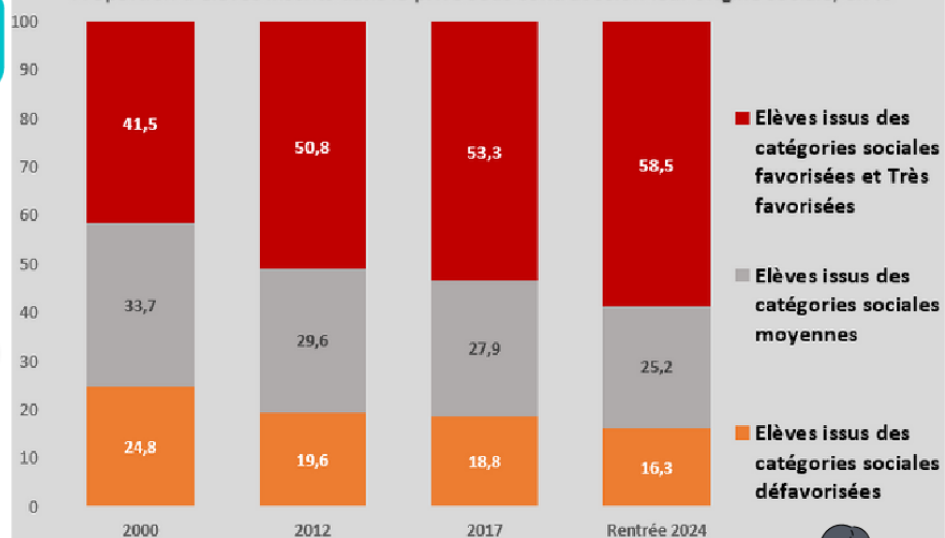
## L'ENSEIGNEMENT PRIVÉ = TRI SOCIAL ET INÉGALITÉS

L'enseignement privé choisit ses élèves. Entre 2000 et 2024, la part des élèves issus de :

- familles **favorisées** est passée de **41,5%** à **58,5%** ➡ **+17%**
- familles **défavorisées** est passée de **24,8%** à **16,3%** ➡ **-8,5%**

### Toujours plus d'élèves de familles favorisées dans le privé

Proportion d'élèves inscrits dans le privé sous contrat selon leur origine sociale, en %



Sources: Ministère de l'éducation nationale, RERS 2001 à 2025

Et pourtant, l'Etat continue de subventionner et d'encourager ce séparatisme social, avec **plus de 11 Milliards d'€ versés chaque année**



## L'ARGENT PUBLIC DOIT ÊTRE RENDU À L'ENSEIGNEMENT PUBLIC



# STOP AU SÉPARATISME SOCIAL FINANCÉ PAR LES FONDS PUBLICS

**L'ENSEIGNEMENT  
PRIVÉ =  
TRI SOCIAL ET  
INÉGALITÉS**



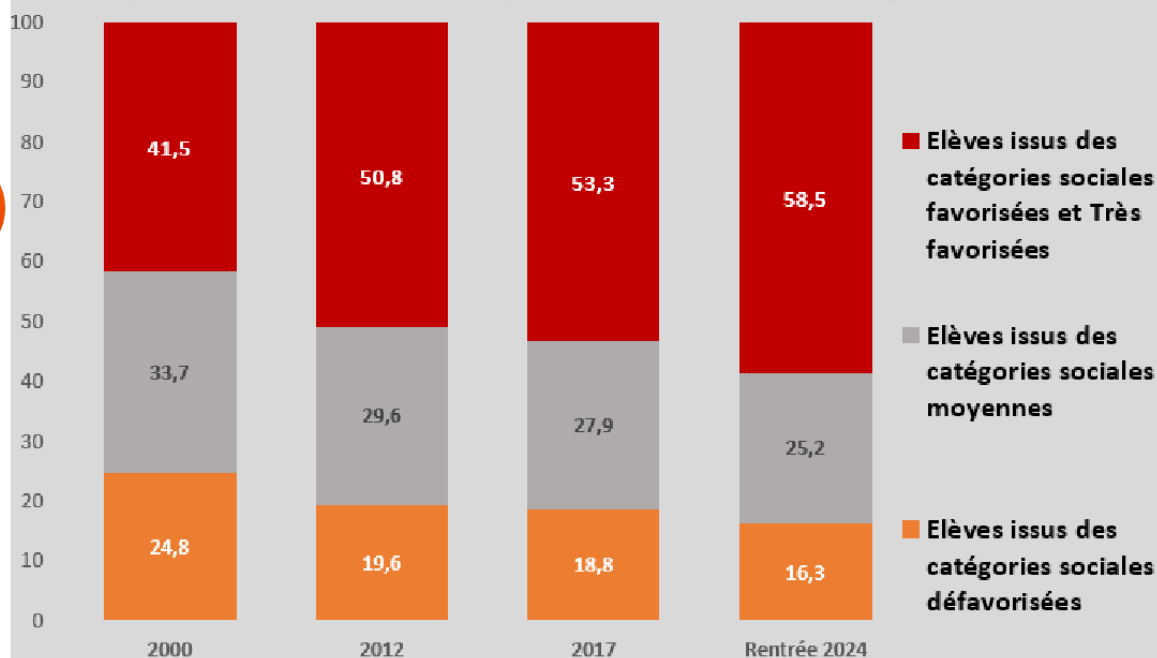
Et pourtant...  
L'enseignement privé est  
financé par de l'argent  
public à près de 75%, avec  
plus de 11 milliards € /an,  
sans obligation de carte  
scolaire, ni exigence de  
mixité sociale...



Rapport parlementaire, avril 2024

## Toujours plus d'élèves de familles favorisées dans le privé

Proportion d'élèves inscrits dans le privé sous contrat selon leur origine sociale, en %



Sources: Ministère de l'éducation nationale, RERS 2001 à 2025



## L'ARGENT PUBLIC DOIT ÊTRE RENDU À L'ENSEIGNEMENT PUBLIC