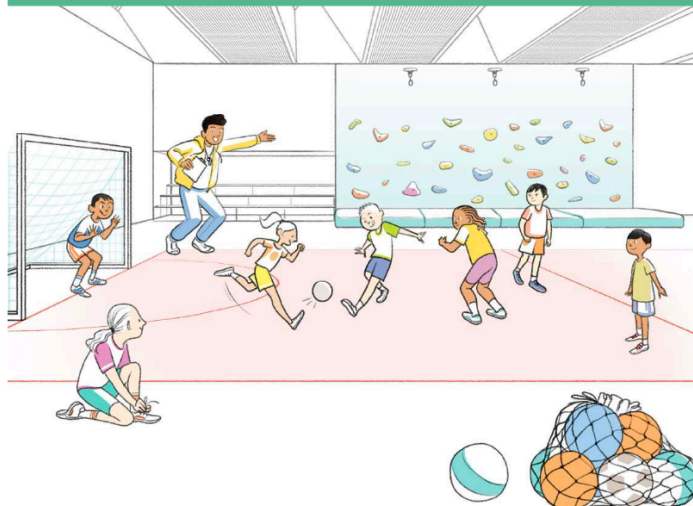


SALLES D'ACTIVITÉS PHYSIQUES ET SPORTIVES

Cet espace permet des pratiques physiques et sportives variées. Il peut être utilisé en dehors du temps scolaire pour des activités périscolaires ou par des associations extérieures.



MATERNELLE
 ÉLÉMENTAIRE
 COLLÈGE
 LYCÉE GÉNÉRAL ET TECHNOLOGIQUE
 LYCÉE PROFESSIONNEL



3. PRÉCONISATIONS TECHNIQUES ET D'ÉQUIPEMENT

Pour en savoir plus, les lecteurs pourront utilement se référer aux notices techniques.

THÈME	ATTENTES ET POINTS DE VIGILANCE SPÉCIFIQUES À L'ESPACE
Lumière	L'éclairage naturel est à rechercher pour cet espace, complété d'un éclairage artificiel en zones différenciées. Des dispositifs de protection solaire sont à prévoir selon l'orientation du local.
Acoustique	La réverbération acoustique doit être particulièrement étudiée et traitée dans cet espace pour limiter les effets de la grande hauteur sous plafond.
Thermique / ventilation	L'installation de renouvellement d'air doit être étudiée au regard d'un usage d'activité physique intense, notamment entre les groupes. La température de confort d'hiver peut être abaissée à 16°C.
Numérique	Prévoir 4 prises de courant et 2 connexions filaires regroupées sur une longueur de l'espace pour des branchements de table de marques ou autres équipements.
Réseaux (hors numérique)	Sonorisation possible de l'espace. 1 prise de courant pour 10 mètres linéaires de paroi pour le ménage. Dispositif Wi-Fi débrayable.
Matériaux / couleurs / signalétique	Revêtement en sol sportif.