

LES STAPS À RENNES EN 2022 : SYMBOLE D'UN ABANDON

UN TAUX D'ENCADREMENT INDIGNE

Source : Direction du Staps



44

étudiant.es par prof



**STAPS DE RENNES 2 : 2700 ÉTUDIANT.ES
POUR 60 PROFS TITULAIRES**

Source : MESRI-DGESIP/DGRI-SIES



17,5

étudiant.es par prof

**FRANCE: 1 615 000 ÉTUDIANT.ES
POUR 92 342 PROFS TITULAIRES**

LE RÈGNE DE LA PRÉCARITÉ

LES PROMESSES NON TENUES



**DES POSTES PROMIS MAIS
JAMAIS AFFECTÉS ...**



**#14Postes
#StapsOubliés**

JM. BLANQUER N'A HONTE DE RIEN !

JM Blanquer, 28/01/2018 : "Il y a une légitimité à vouloir payer plus les professeurs dans le futur. Je ferai mon maximum"



Évolution du salaire statutaire mensuel des enseignants depuis 1999

(en %)

	En euros courants				En euros constants			
	2000-2019	2009-2019	2017-2018	2018-2019	2000-2019	2009-2019	2017-2018	2018-2019
Professeurs des écoles								
Début de carrière	31%	20%	1%	1%	-15%	8%	-1%	0%
10 ans d'exercice	20%	10%	1%	1%	-22%	-1%	-1%	0%
15 ans d'exercice	20%	10%	1%	1%	-22%	-2%	-1%	0%
Fin de carrière	17%	7%	0%	1%	-25%	-4%	-1%	0%
Professeurs certifiés, d'EPS et PLP								
Début de carrière	29%	19%	1%	5%	-16%	6%	-1%	4%
10 ans d'exercice	20%	10%	1%	5%	-23%	-2%	-1%	4%
15 ans d'exercice	19%	9%	1%	5%	-23%	-2%	-1%	4%
Fin de carrière	17%	7%	0%	3%	-25%	-4%	-1%	2%
Professeurs agrégés								
Début de carrière	24%	14%	1%	7%	-20%	2%	-1%	6%
10 ans d'exercice	19%	9%	1%	5%	-23%	-2%	-1%	4%
15 ans d'exercice	19%	9%	0%	5%	-23%	-2%	-1%	4%
Fin de carrière	15%	6%	0%	3%	-25%	-5%	-1%	2%

Source : DEPP. Le salaire statutaire est la rémunération brute, perçue par un agent à temps plein, tel que prévue dans les barèmes officiels

EN EFFET, IL Y A UNE LÉGITIMITÉ...

Source : Rapport du Sénat, 18/11/2021, JF. Husson

**-20/25%
en 20 ans !**



**c'est l'équivalent de
2,5 mois de salaire
perdus/an...**

LA SEULE CHOSE HISTORIQUE: C'EST SON MÉPRIS !!



529

**millions € non-utilisés
pour l'éducation
entre 2018 et 2021 !!**



**Seuls 300 millions d'€ sont prévus au
budget 2022 pour la revalorisation
(hors travail supplémentaire) --> soit,
pour 1 million d'agents, en moyenne**

**25€/mois...
HI-STO-RIQUE !**



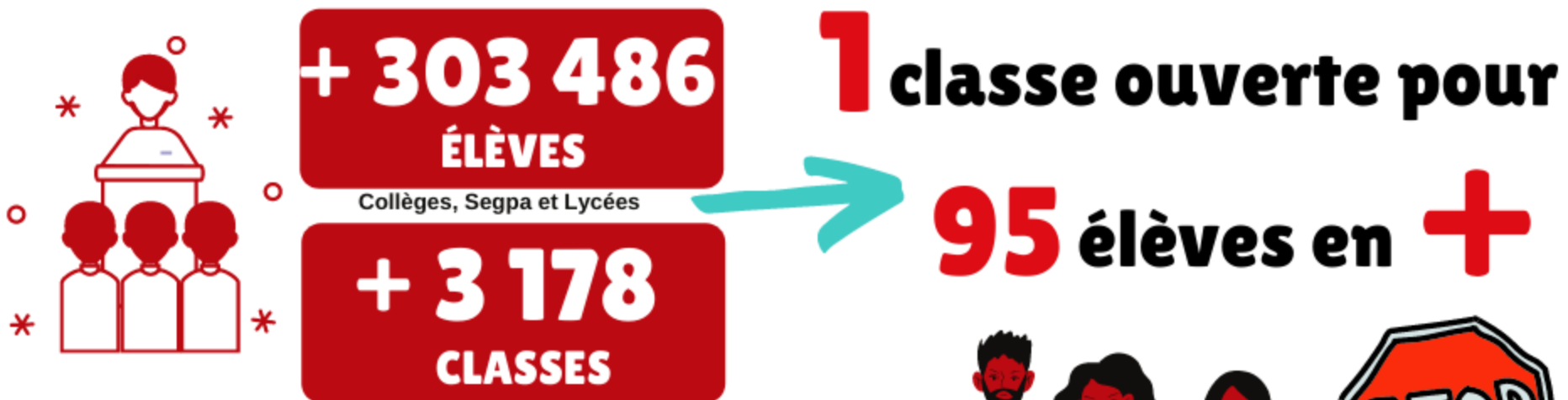
Source : arrêtés du Journal Officiel (22 et 26/01/2020).



COMMENT LA POLITIQUE LIBÉRALE, ACCENTUÉE PAR BLANQUER, RAVAGE L'ÉCOLE PUBLIQUE

ÉVOLUTION ENTRE LES RENTRÉES 2008 ET 2021

Source : DGESCO, Bilans de rentrée 2nd degré public (2008 à 2021)



ENSEIGNAN.TES



Sources : PLF 2018-2022 ; RERS (Depp-Men) et note d'information 20-16, avril 2020

ENSEIGNEMENT SECONDAIRE PUBLIC 2017 – 2021

ON EST ENFIN LES CHAMPIONS...



ELEVES

CLASSES



+26 954
ÉLÈVES

Source : DGESCO, Bilans de rentrée 2nd degré public (2017 à 2021)



– 655
CLASSES

Malgré la crise covid !

EVOLUTION DES ÉLÈVES DE COLLÈGES, SEPGA ET LYCÉES ENTRE 2017–2021

EVOLUTION DU NOMBRE DE CLASSES ENTRE 2017–2021

LES ÉLÈVES LES PLUS "CHOYÉS" D'EUROPE

Taille des classes au collège
Nombre moyen d'élèves par classe (Secteur public)



**La France :
pire pays de
toute l'UE
pour ses
effectifs de
collège !!**

Lecture: La France compte en moyenne 25,1 élèves par classe au collège.
Les pays de l'OCDE en comptent en moyenne 22,5 et ceux de l'UE: 20,7.

SOURCE: OCDE 2021

ENSEIGNEMENT SECONDAIRE PUBLIC 2017 – 2021

L'EFFET LIBÉRAL BLANQUER–MACRON

ELEVES

CLASSES

Source : DGESCO, Bilans de rentrée 2nd degré public (2017 à 2021)



+26 954

ÉLÈVES

Soit l'équivalent de

53 collèges en +



– 655

CLASSES

Malgré la crise covid !

EVOLUTION DES ÉLÈVES DE COLLÈGES, SEPGA ET LYCÉES ENTRE 2017–2021

EVOLUTION DU NOMBRE DE CLASSES ENTRE 2017–2021

ENSEIGNANT.ES

L'ÉCOLE "CHOYÉE"

Source : Projets de Loi de Finance 2017-->2021



– 7 490

2017–2021

ÉVOLUTION DU NOMBRE
D'ENSEIGNANT.ES TITULAIRES DU
2ND DEGRÉ PUBLIC

1 classe fermée pour

41 élèves en +

BLANQUER ASSUME DE REMPLACER DES POSTES PAR DES HSA, SAUF QUE...

RAPPORTEURE

Députée LREM



"Il semblerait qu'un seuil ait été atteint. Les auditions ont montré qu'il n'y a plus, dans de nombreux établissements, de créneau horaire disponible ou d'enseignants disponibles et volontaires pour effectuer ces heures"

Cécile
Rilhac

AVIS DU SNPDEN

Syndicat majoritaire des personnels de direction



"il y a une difficulté des chefs d'établissements à trouver des professeurs pour assurer ces heures supplémentaires, depuis trois à quatre ans"

Florence
Delannoy

LES ENSEIGNANT.ES N'EN PEUVENT PLUS !

66%

des crédits ajoutés pour les heures supplémentaires **N'ONT PAS ÉTÉ**

CONSOMMÉS EN 2019 *

*12,3 millions sur les 18 millions ajoutés pour imposer la 2ème HSA



Sources : Rapport du Sénat, 09/11/2020

COMMENT LA POLITIQUE LIBÉRALE, ACCENTUÉE PAR BLANQUER, PRÉCARISE L'ÉCOLE PUBLIQUE

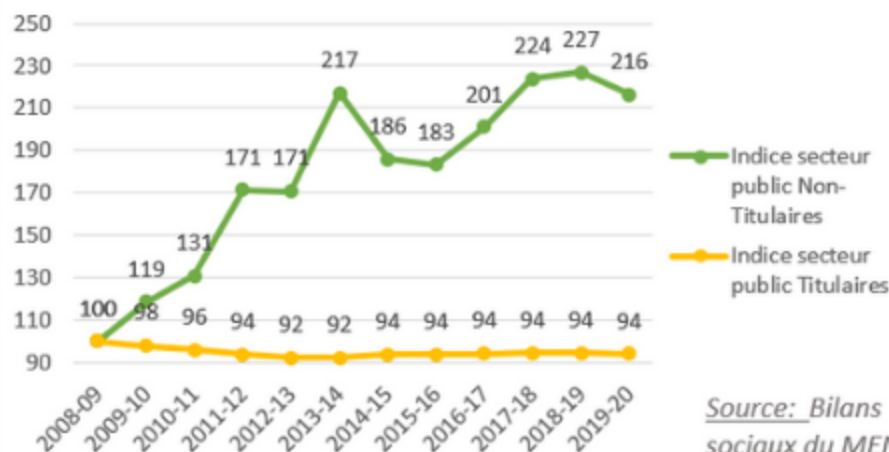
ÉVOLUTION ENTRE LES RENTRÉES 2008 ET 2020

Source : DEPP, Bilans sociaux du MEN (2008 à 2020)

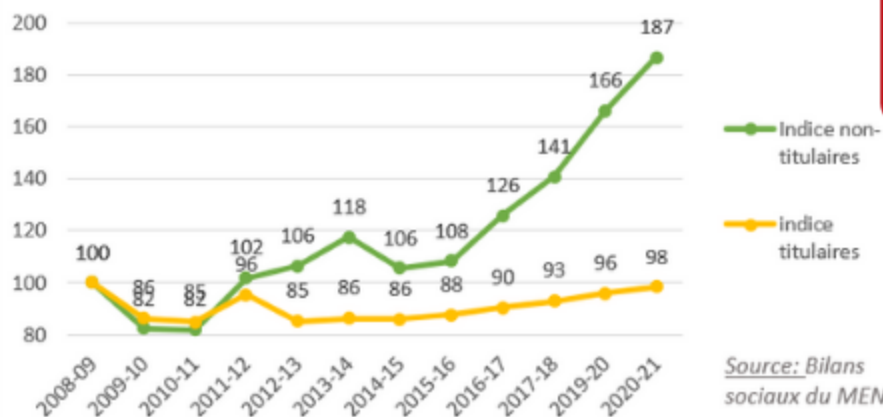
De 3,6 à 9%
D'ENSEIGNANT.ES PRÉCAIRES
DANS LE 2ND DEGRÉ PUBLIC



Evolution des enseignants.es titulaires et non-titulaires dans le second degré public entre 2008 et 2019
(Base 100 en 2008)



Evolution de l'ensemble des personnels publics du MEN titulaires et non-titulaires entre 2008 et 2020
(Base 100 en 2008)



De 12 à 22%
DE PERSONNELS
PRÉCAIRES AU MEN



DES RÉFORMES "POUR LA RÉUSSITE DES ÉLÈVES" MAIS TOUJOURS EN LEUR SUPPRIMANT DES HEURES...

RÉFORME DU COLLÈGE (RENTRÉE 2016)



--> suppression pour tous les élèves d'au moins 162 heures d'enseignement sur la scolarité au collège.
([comparatif détaillé ici](#))

- 162 h

LYCÉE GNAL ET TECHNOLOGIQUE (2019)

- 216 h

--> suppression pour tous.les lycéen.nes d'au moins 216 heures d'enseignement sur le lycée: - 2h hebdo à chaque niveau : 26h30 au lieu de 28h30 en 2nde et 28h au lieu de 30h en 1ère et Terminale.



LYCÉE PROFESSIONNEL (2019)

--> suppression de 294h (spécialités de la production) à 380h (spécialités des services) de formation sur le cursus.
Dont - 95h pour les enseignements généraux avec - 11% en Français/H-G/Education civique, -16% en Maths/sciences et - 6,25% en EPS. ([comparatif détaillé ici](#)).

**- 294h
- 380h**

BLANQUER FAIT DE BEAUX DISCOURS SUR L'ÉGALITÉ, MAIS DANS LES ACTES...

Rentrées 2017 à 2021

ÉLÈVES DE CPGE

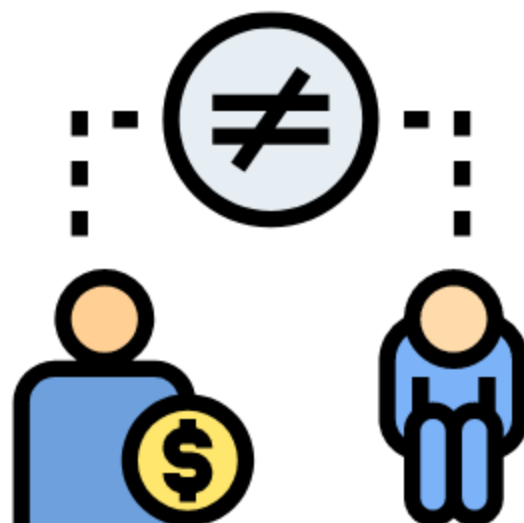
ÉLÈVES DE SEGPA

Sources : Dgesco, bilan du 2nd degré public

- 1869 élèves

+ 43 classes

60% des élèves en Prépa sont enfants de cadres, chefs d'entreprises...



+ 2497 élèves

- 80 classes

73% des élèves en Segpa viennent de familles défavorisées.



Sources : Observatoire des inégalités, 2017

Sources : Depp, note d'information, janvier 2017

ENSEIGNEMENT SECONDAIRE PUBLIC 2017 – 2021

J-M.BLANQUER EN HAUT DU PODIUM...

"CE QUI GUIDE MON ACTION, C'EST LE BIEN-ÊTRE DES ÉLÈVES"

Source : DGESCO, Bilans de rentrée 2nd degré public (2017 à 2021)

Source : OCDE, regards sur l'éducation, 2021



+26 954

ÉLÈVES

- 655

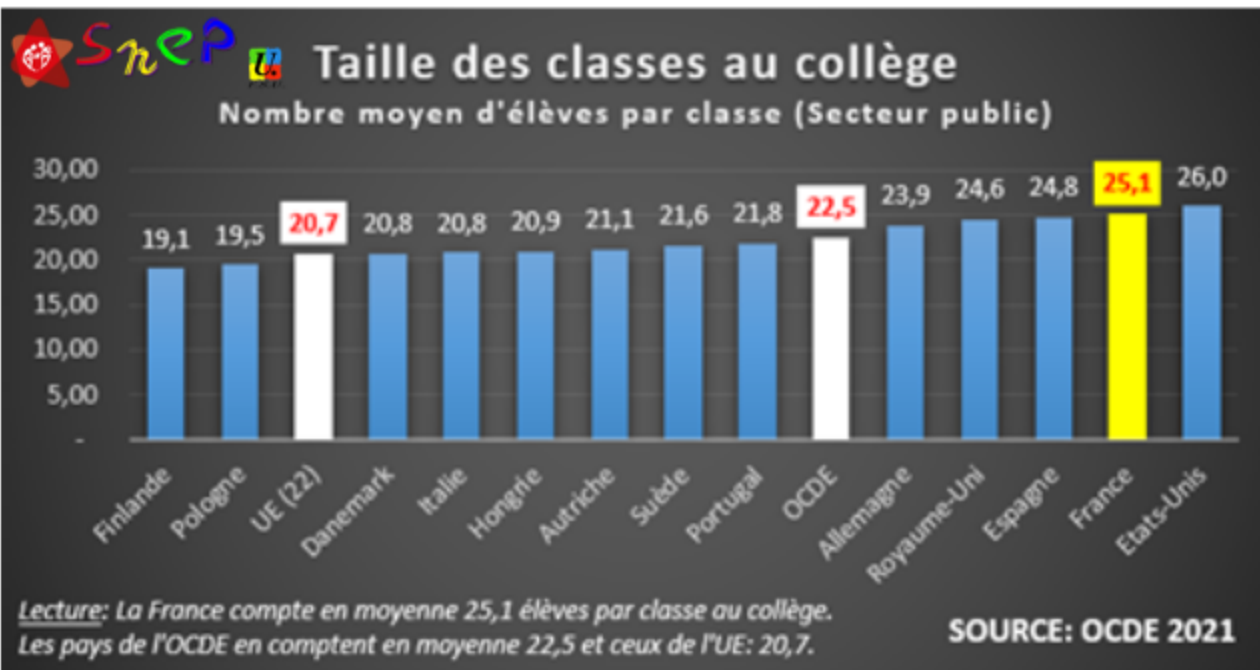
CLASSES

**ÉVOLUTION DU NOMBRE D'ÉLÈVES ET DE CLASSES DANS
LES COLLÈGES, SEPGA ET LYCÉES ENTRE 2017-2021**

22ème
SUR LES 22 PAYS DE L'UE !



**DEPUIS 2020,
LA FRANCE OCCUPE
LA DERNIÈRE PLACE POUR
LE NOMBRE D'ÉLÈVES PAR
CLASSE EN COLLÈGE**



SUPPRESSIONS DE POSTES DANS LE SECONDAIRE PUBLIC

VOYEZ COMME LES ÉLÈVES ONT ÉTÉ CHOYÉES !



JM. BLANQUER

FRANCE INTER, 02/03/2021

"Budgétairement, depuis 4 ans, c'est sur le 1er degré que j'ai mis le plus de postes. Est-ce que c'est au détriment du 2nd degré? Non"



ENTRE

2018 ET 2022

RENTÉE 2018

– 2 600

RENTÉE 2021

– 1 800

RENTÉE 2019

– 2 650

RENTÉE 2022

– 350

RENTÉE 2020

– 440

+ 27 000 ÉLÈVES

– 7 840

ENSEIGNANT.ES DU 2ND DEGRÉ

DANS LES ÉTABLISSEMENTS PUBLICS FRANÇAIS

Sources : schémas d'emplois du programme 2nd degré public - 2018 à 2022 (Gouvernement)

JM. BLANQUER OSE TOUT !

JM Blanquer, 28/01/2018 : "Il y a une légitimité à vouloir payer plus les professeurs dans le futur. Je ferai mon maximum"



DE L'ARGENT RENDU...



2018, 2020, 2021: JM.BLANQUER PRÉFÈRE RENDRE DES MILLIONS ...

200 2018
Millions €



254 2020
Millions €

75 2021
Millions €

Source : arrêtés du Journal Officiel (22 et 26/01/2020).

EFFORT HISTORIQUE DE BLANQUER ?

529

millions non-utilisés
pour l'éducation
entre 2018 et 2021 !



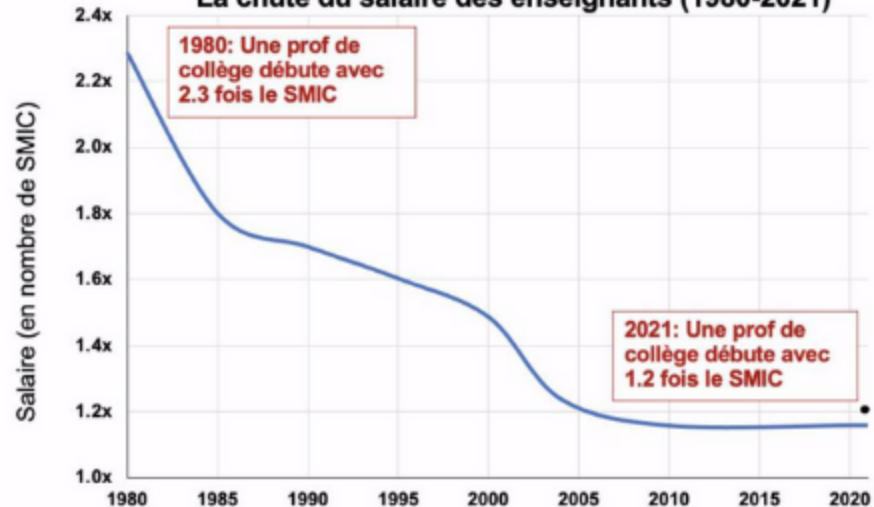
JM BLANQUER: "JE FERAİ MON MAXIMUM"

= 700 millions prévus au budget 2022
– 400 millions (car primes pour missions supplémentaires) --> 300 millions en vrai.
--> soit, pour 1 million d'agents, en moyenne



...ALORS QU'IL Y A DES BESOINS NON SATISFAITS

La chute du salaire des enseignants (1980-2021)



Lecture: Le salaire brut d'entrée des professeurs certifiés et assimilés (hors primes) est passé de près de 2.3 fois le SMIC en 1980 à environ 1.2 fois le SMIC en 2021. L'inclusion de la prime d'attractivité (depuis 2021, cf. point noir) fait passer le revenu de 1.15x le SMIC à 1.22x le SMIC. Les données prennent en compte l'inflation.
Sources et séries: Lucas Chancel, sur la base de données INSEE, WID.world, Bouzidi et al. (2007).

25€/mois... HI-STO-RIQUE !

LA REVALORISATION SELON MACRON

JM Blanquer, 28/01/2018 : "Il y a une légitimité à vouloir payer plus les professeurs dans le futur. Je ferai mon maximum"



HIÉRARCHIE

SANS EFFET GRENELLE

Source : Arrêté du 30/07/20



RECTEUR.RICE

+ 843€

PAR MOIS !



INSPECTEUR.RICE
D'ACADÉMIE

+ 468€

ENSEIGNANT.ES

AVEC EFFET GRENELLE

Source : Note Insee n°1810, 21/07/2020



- Report du PPCR
- Jour de carence
- Point d'indice gelé...
- 1,5% de perte de salaire en 2018



- 11,5€ de prime informatique
- Une prime cacahuète (27€/mois à l'échelon 9...), limitée à 58% des enseignant.es

Source : Arrêté du 24/12/20



PERSONNELS DE DIRECTION
+ 25 millions €
sur 2 ans



**La perte de pouvoir
d'achat entre 2000
et 2020 équivaut à**
2,5 mois de salaire/an

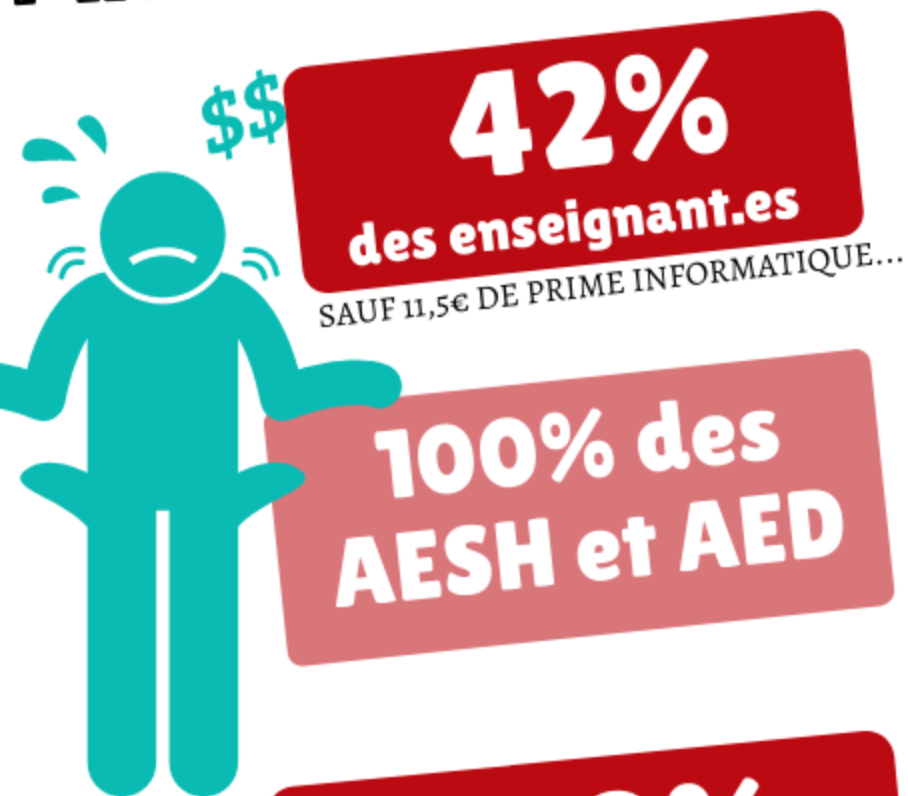


Sources : Rapport sénatorial n°163, 18-11-2021

"JE VOUS LE DIS DE MANIÈRE TRÈS CLAIRE, NOUS SOMMES À LA VEILLE D'UNE REVALORISATION HISTORIQUE DES PROFESSEURS"

JM Blanquer, 20/12/2019

FIN 2021: 0€ POUR



100%
des non-enseignant.es

**AUCUNE
COMPENSATION**



- des pertes liées à l'inflation
- du gel du point d'indice

**UNE ARNAQUE
HI-STO-RIQUE !**

